

～高丸山の森づくり情報～

# 遊学の森便り



第183号  
220901

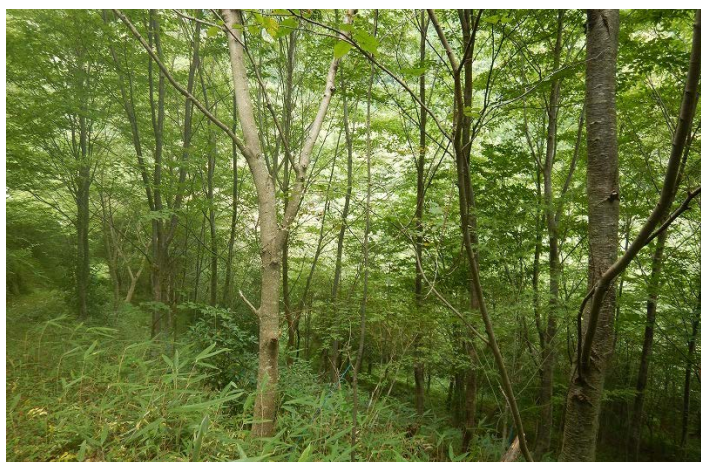
## 8月の遊学の森の様子



中旬の高丸山です。夏らしく、歩くと汗が噴き出しました。セミの鳴き声もにぎやかです。



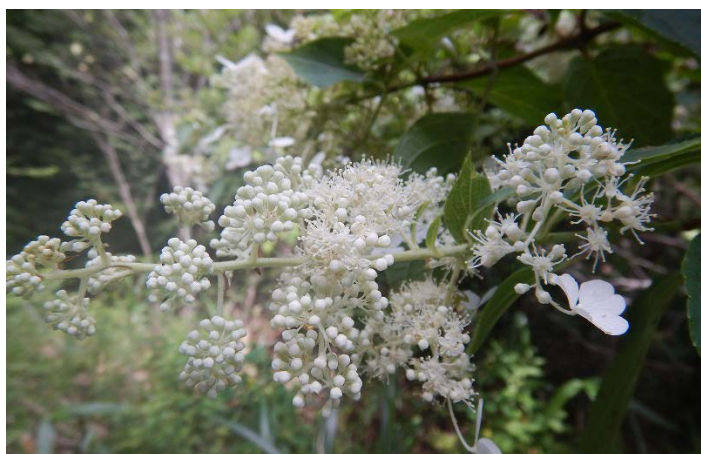
森づくり区画の最初のゲートを抜けると、モミが目立つようになってきました。大きくなったなあ。



森の中は木陰がいっぱいです。ときおり吹く風が涼しく、ほっとします。木はありがたいです。



ヒメシャラの葉っぱをのぞくと、来年の芽ができていました。夏から準備しているんですね。



真っ白なノリウツギの花が目立ちます。今の時期は花が少ないので、虫たちが群がっていました。



道沿いにあまり見ない花がいました。マメ科のような花です。調べるとハネミイヌエンジュとのこと。



# ■森づくり作業・管理レポート

●みんなの森づくり日記 7月26日～8月31日

活動内容	活動日	被害箇所	活動団体	作業内容
獣害被害 防除ネット 修復	8月 1日 15日 28日	1カ所 5カ所 17カ所	かみかつ 里山倶楽部 事務局	<p>森づくり区画の外周に張っている、獣害被害防止ネットの補修状況です。</p> <p>中旬以降、被害箇所の数が増えています。ネットの周り、区画の中にイノシシが入り込んでいたらしく、掘り返しの跡が多数ありました。</p> <p>本当にイノシシは厄介です。区画の中を歩くときは、足元に要注意です。</p>
森づくり活動				今月は活動がありませんでした。



草の合間から、掘り返し跡が見えます

## ■トピックス

夏の山は緑一色、春や秋に比べると花の数が少ないと感じられます。他の生き物たちも暑すぎるのか、活発に活動する時期が違うのか、ひっそりと過ごしているようです。それでも森を歩くと、いろいろ見つけることができました。写真にある花や実以外に、その花を訪れる虫たちもいました。

8月下旬でも秋の気配がちらちら見え始めました。駐車場にはススキの穂も出始めており、山では秋がそこまでやってきています。これからは秋の花や虫、野鳥たちがにぎやかになってきそうです。森を歩く楽しみがまた増えてきます。



ボタンツルが花盛りでした。真っ白い花が目立ちます



ヒオウギです。花の色や大きさが、森の中で目を引きます。



ツルニンジン。花が下向きなのが残念。花びらがカールしてかわいいです



ガマズミの実を見つけました。この状態はまだ酸っぱいのです



ノサゲです。タネはささげのように黒い色をしています



オトギリソウです。よくよく見ると、花にも黒い腺点がついていました

## ●秋の森づくり活動

9月以降、森づくり区画での活動が多くなってきます。この機会にぜひ、山へお越しください。

- ・9月18日(日) 遊学の森モニタリング体験…区画に植えた木が、何本成長しているか調べます。
- ・10月2日(日) 合同森づくり大会③…ボランティア団体が集まって、森づくり活動を行います。足が遠のいている団体もこの機会にぜひご参加ください。いっしょにやりましょう。

千年の森ふれあい館(指定管理者:一般社団法人かみかつ里山倶楽部)

〒771-4502 上勝町旭中村66-1 TEL:0885-44-6680 FAX:0885-44-6681

E-mail: sennennomori@@kkcatv.jp ※本便りは、千年の森 HP にフルカラーでアップ中です。